

2022 III 30 - 1030

२०२२.०३.३० - १०३०

N 745

Seat No.

बैठक क्र.

| | | | | | | | | | |
|--|--|--|--|--|--|--|--|--|--|
| | | | | | | | | | |
|--|--|--|--|--|--|--|--|--|--|

Time : 2 Hours SCIENCE AND TECHNOLOGY (72) - PART II (M)

वेळ - २ तास

विज्ञान आणि तंत्रज्ञान (७२) - भाग २ (म)

(REVISED COURSE)

Pages - 11

Total Marks : 40

पृष्ठे - ११

एकूण गुण - ४०

- सूचना :- (i) सर्व प्रश्न सोडविणे आवश्यक आहेत.
- (ii) गणकयंत्राचा वापर करता येणार नाही.
- (iii) प्रश्नाच्या उजवीकडे दिलेल्या संख्या पूर्ण गुण दर्शवितात.
- (iv) प्रत्येक बहुपर्यायी प्रश्नाच्या उत्तराचे (प्रश्न क्र. 1(अ)) मूल्यमापन केवळ प्रथम प्रयत्नातील पर्याय ग्राह्य धरून केले जाईल व त्यालाच गुण दिले जातील.
- (v) बहुपर्यायी प्रश्नाचे उत्तर लिहिताना उपप्रश्न क्रमांक लिहून त्यासमोर अचूक पर्यायाचे वर्णाक्षर (अ), (ब), (क) किंवा (ड) लिहावे.
- उदा. - (i) (अ), (ii) (ब), (iii) (क)
- (vi) आवश्यक तेथे शास्त्रीय व तांत्रिकदृष्ट्या योग्य नामनिर्देशित आकृत्या काढा.

P.T.O.

2/N 745

1. (अ) योग्य पर्याय निवडून उत्तराचा पर्याय क्रमांक लिहा :

(i) हाडांमध्ये हे अमिनो आम्ल असते.

(अ) मेलॅनिन

(ब) हिमोग्लोबीन

(क) ऑस्सिन

(ड) इन्सुलिन

(ii) 'शेकरू खार' हे धोक्यात आलेल्या प्रजातीचे उदाहरण

आहे.

(अ) संकटग्रस्त

(ब) दुर्मिळ

(क) संवेदनशील

(ड) अनिश्चित

3/N 745

(iii) मानव हा प्राणी वर्गात येतो.

✓ (अ) सस्तन

(ब) उभयचर

(क) सरीसृप

(ड) चक्रमुखी

(iv) मरणोत्तर या मानवी अवयवाचे दान करता येते.

✓ (अ) त्वचा

(ब) हृदय

(क) फुफ्फुस

(ड) हाडे

4/N 745

(v) ज्वालामुखी ही प्रकारची आपत्ती आहे.

(अ) सामाजिक

(ब) राजकीय

(क) जैविक

✓(ड) भूगर्भीय

(ब) खालील प्रश्न सोडवा :

(i) वेगळ्या घटक ओळखा :

भूकंप, पूर, त्सुनामी, युद्ध

(ii) खालील विधान चूक की बरोबर ते लिहा :

ऑक्सिजनसनात प्रथिनांचे ऑक्सिडीकरण होते.

(iii) सहसंबंध ओळखा व दुसरी जोडी पूर्ण करा :

पश्चिम घाट : आशियाई सिंह : : सुंदरबन अभयारण्य :

(iv) औष्णिक विद्युत निर्मिती केंद्रात कोणते इंधन वापरले जाते ?

(v) चित्र ओळखून नांव लिहा.



2. (अ) शास्त्रीय कारणे लिहा (कोणतीही दोन) :

4

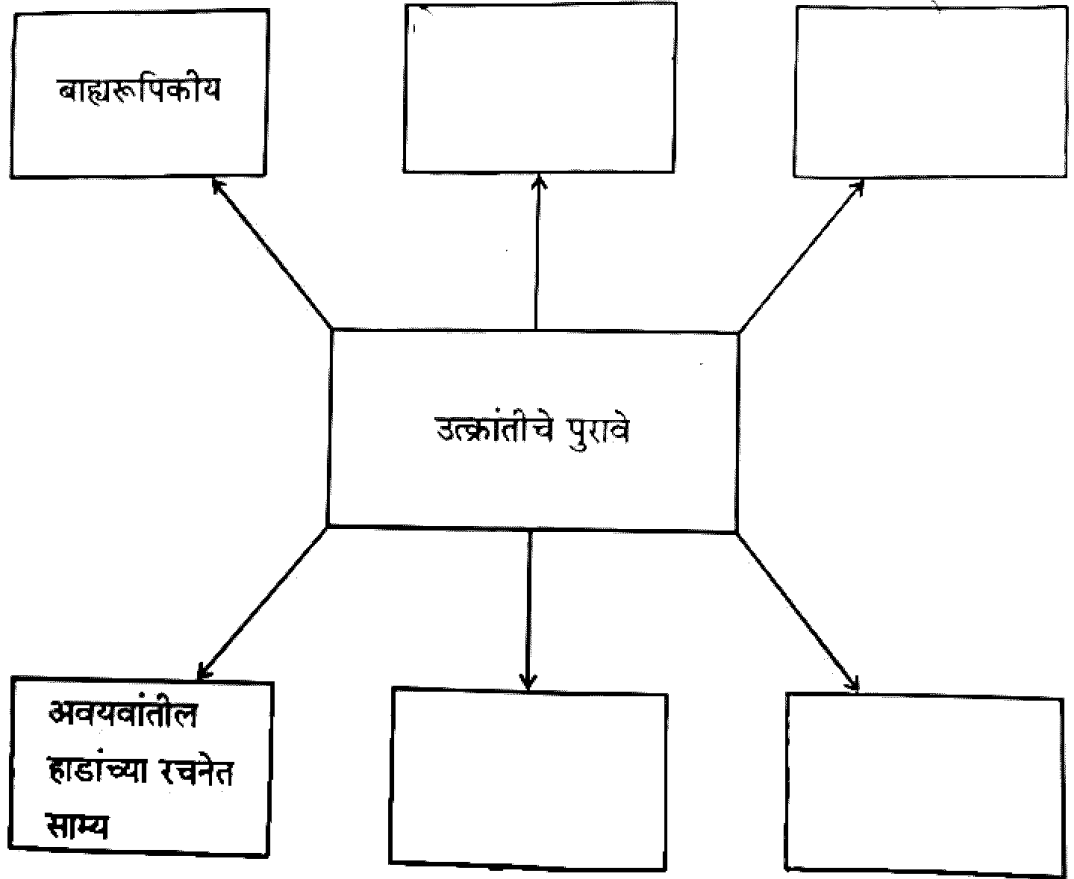
- (i) पेशी विभाजन हा पेशीच्या आणि सजीवांच्या अनेक गुणधर्मांपैकी महत्त्वाचा गुणधर्म आहे.
- (ii) झुरळ ह्या प्राण्याचा संधिपाद ह्या संघात समावेश होतो.
- (iii) नैसर्गिक वायूवर आधारित विद्युत निर्मिती केंद्र पर्यावरणस्नेही आहे.

P.T.O.

6/N 745

(ब) खालील प्रश्नांची उत्तरे लिहा (कोणतीही तीन) :

(i) खालील आकृती पूर्ण करा :



(ii) जादव मोलाई पयांग यांच्या गोष्टीतून आपल्याला कोणता बोध मिळतो ?

(iii) फरकाचे दोन मुद्दे स्पष्ट करा :

लैंगिक प्रजनन व अलैंगिक प्रजनन.

(iv) जनुकीयदृष्ट्या उन्नत पिके कशांस म्हणतात ? त्यांची कोणतीही दोन उदाहरणे द्या.

(v) जीवनसत्त्वे म्हणजे काय ? त्यांचे दोन प्रकार लिहा.

3. खालील प्रश्नांची उत्तरे लिहा (कोणतीही याच) :

15

(i) खालील चिन्हसंकेतांचे अर्थ स्पष्ट करा :

(1)



(2)



(3)



P.T.O.

8/N 745

(ii) सरीसृप वर्गातील प्राण्यांची तीन लक्षणे लिहा.

(iii) (1) चीज कशापासून बनवले जाते ?

(2) चीज निर्मितीमध्ये पूर्वी कोणते विकर वापरले जात होते ?

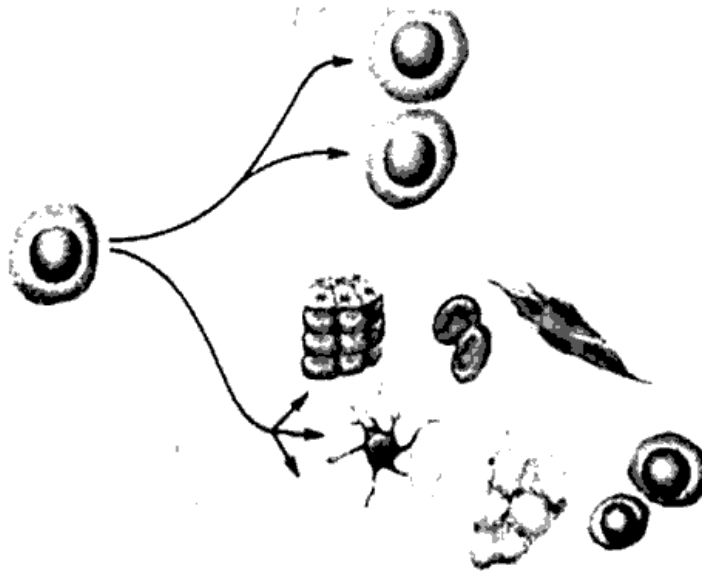
(3) शाकाहारी चीज बनवतांना कोणते विकर वापरले जाते ?

<https://www.maharashtrastudy.com>

(iv) (1) खालील आकृतीमध्ये कोणती प्रक्रिया दाखविली आहे ?

(2) या प्रक्रियेचे महत्त्व लिहा.

(3) या प्रक्रियेने कोणकोणत्या अवयवांचे प्रत्यारोपण करता येते ?

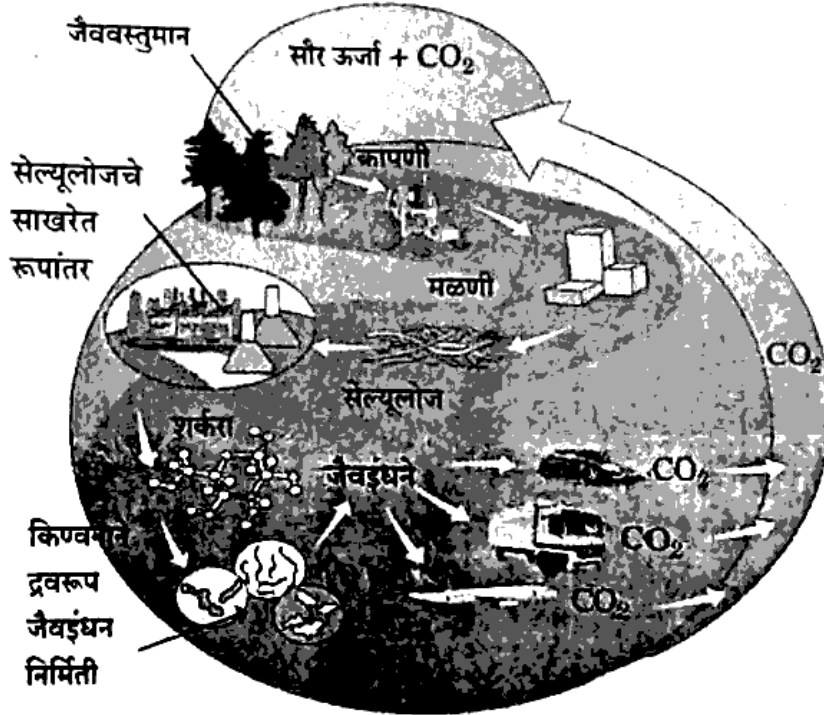


9/N 745

(v) आपत्ती म्हणजे काय ? नैसर्गिक व मानवनिर्मित आपत्तींची कोणतेही दोन उदाहरणे लिहा.

(vi) डार्विनच्या नैसर्गिक निवडीच्या सिद्धांतावर घेण्यात आलेले आक्षेप लिहा.

(vii)



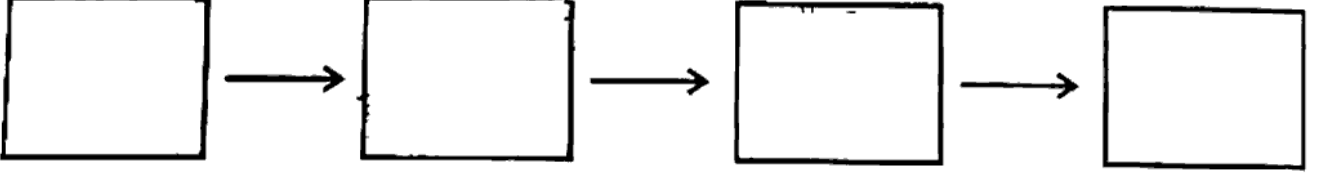
(1) वरील आकृतीमध्ये कोणती प्रक्रिया दर्शविलेली आहे ?

(2) या प्रक्रियातून मिळणाऱ्या घनरूप व द्रवरूप इंधनांची दोन उदाहरणे लिहा.

P.T.O.

10/N 745

(viii) (1) पवन ऊर्जा निर्मिती मधील टप्पे दाखविणारा ओघतक्ता पूर्ण करा.



(2) पवनऊर्जेपासून विद्युतनिर्मिती करतांना येणाऱ्या मर्यादा सांगा.

4. खालीलपैकी कोणताही एक उपप्रश्न सोडवा :

5

(i) (a) फुलाच्या अंतरंगाची आकृती काढून त्यातील आवश्यक मंडले व अतिरिक्त

मंडले दाखवा.

(b) परागणाची व्याख्या लिहा.

(c) परागण करणाऱ्या दोन घटकांची उदाहरणे द्या.

11/N 745

(ii) तुम्ही काय कराल ?

- (1) तुमचा बराच वेळ इंटरनेटसाठी खर्च होतो आहे.
- (2) शेजारच्या मुलाला तंबाखू खायला आवडते.
- (3) तुमची बहिण अबोल झाली आहे.
- (4) तुमच्या घराभोवतालच्या रिकाम्या जागेचा सदुपयोग करायचा आहे.
- (5) बारावीत असणाऱ्या तुमच्या भावाला अभ्यासाचा खूप ताण आला आहे.

<https://www.maharashtrastudy.com>

Whatsapp @ 9300930012

Send your old paper & get 10/-

अपने पुराने पेपर्स भेजे और 10 रुपये पायें,

Paytm or Google Pay से